

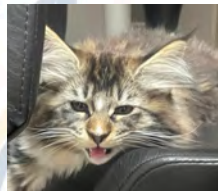
Wir würden uns freuen,
Ihnen einen persönlichen Einblick in
die mannigfaltigen und individuellen
Möglichkeiten unseres
therapeutischen und pädagogischen
Konzeptes mit unseren Tieren und
in die Natur- und Waldpädagogik
geben zu können.



Merle



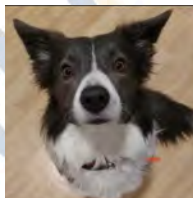
Max



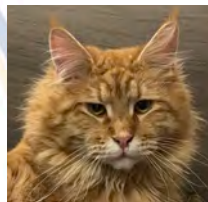
Hannah



Annio



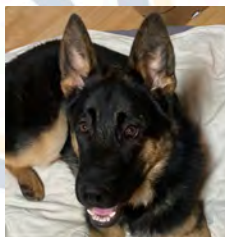
Gismo



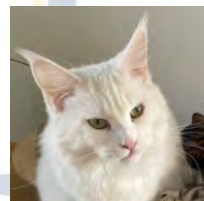
Leonardo



Bianca



Rufus



Elsa

Therapiehund Dresden

tiergestützte Intervention und Pädagogik,
Natur- und Waldpädagogik
mit Hund und Katze



Therapiehund Dresden
B. Katharina Emmerling

Postfach 1104
04906 Elsterwerda

Telefon 0163 249 0651

www.Therapiehund-Dresden.de
post@therapiehund-dresden.de

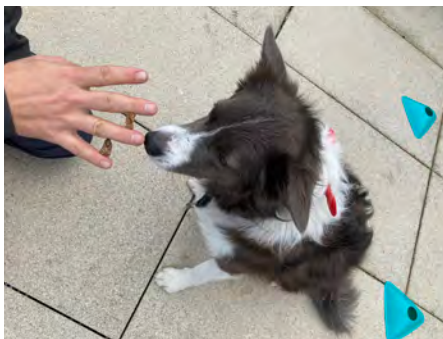
THERAPIEHUND DRESDEN

... unter diesem Namen bieten wir seit 2016 unsere Leistungen an.

Wir bieten mit unserer tiergestützten Intervention und Pädagogik, Natur- und Waldpädagogik für Kinder, Jugendlichen und Erwachsenen mit und ohne Einschränkungen eine einzigartige Leistung an.

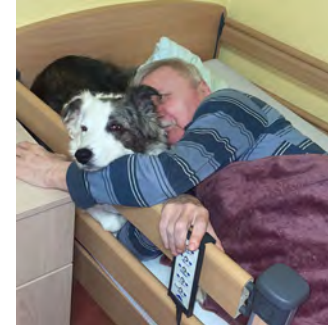
Dabei können wir auf über 25 Jahre Berufserfahrung in der Physio- und Sporttherapie, 7 Jahre praktische Erfahrung im tiergestützten Einsatz und zahlreiche qualitätssichernde Aus- und Fortbildungen auch in der Natur- und Waldpädagogik zurückgreifen.

Die Leistung wird nach dem individuellen Förderbedarf im Rahmen einer Einzelförderung oder einer Gruppe gestaltet, ist thematisch ausgerichtet und soll den Erwerb und die Förderung von auditiven, visuellen, taktilen, motorischen und olfaktorischen Wahrnehmungen und Reizen unterstützen und stärken.



THERAPIEHUND DRESDEN
B. Katharina Emmerling

tiergestützte Intervention und Pädagogik, Natur- und Waldpädagogik mit Hund und Katze



Wir richten uns dabei unter anderem nach dem „Bildungsplan für pädagogische Fachkräfte in Krippen, Kindergärten und Horten sowie für Kindertagespflege“ des sächsischen Kultusministeriums, in welchem auf die einzelnen Förderbereiche der:

- 🐾 somatischen (den Körper, die Bewegung und die Gesundheit)
- 🐾 sozialen (die Beziehung zwischen pädagogischen Fachkräften und Kind, sowie zwischen den Kindern) -
- 🐾 kommunikativen (sich ausdrücken und mitteilen, anderen zuhören und sie verstehen)
- 🐾 ästhetischen (entdecken und erforschen der Umwelt durch fühlen, sehen, hören, riechen und schmecken)
- 🐾 naturwissenschaftlichen (Exkursionen in die Natur mit Lupe, Fern- und Reagenzglas)
- 🐾 mathematischen (Entwicklung von mathematischen Vorstellungen zum Verstehen von Zusammenhängen)

... Bildung Bezug genommen wird.

Wir bieten Ihnen auf Grundlage dieses Bildungsplanes auch ein umfassendes Angebot der geführten Natur- und Waldpädagogik mit der Möglichkeit der Integration der tiergestützten Intervention an. Unsere ausgebildeten und zertifizierten Tiere sind wertfrei und für unsere Klienten oftmals fremde aber stets sehr herzliche und kommunikative Partner bei der Überwindung von Ängsten, sowie von körperlichen und sozialen Einschränkungen.

Postfach 1104 - 04906 Elsterwerda - Tel: 0163 249 0651
www.Therapiehund-Dresden.de - post@therapiehund-dresden.de